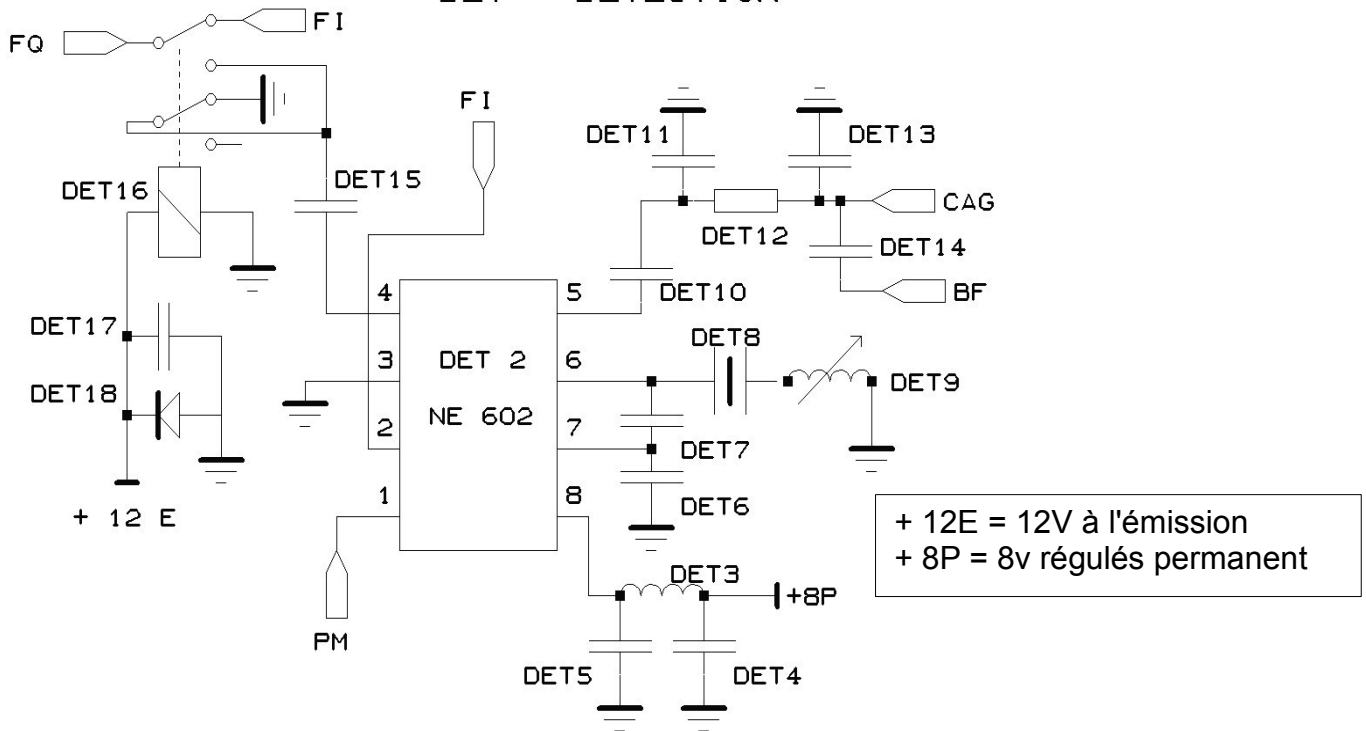


# TRX SAVOY fiche n° 4

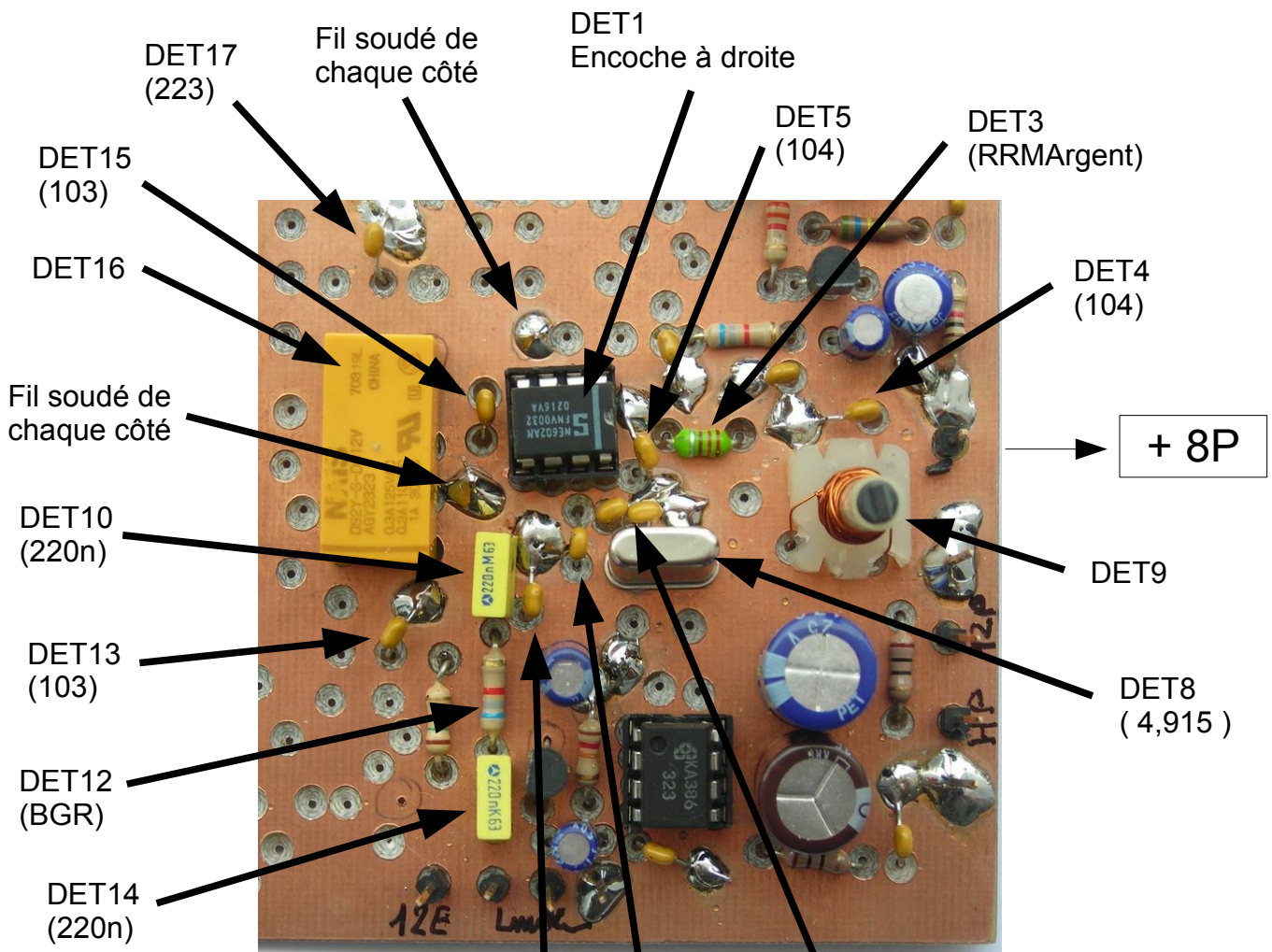
## Soudage partie détecteur **DET**

DET : DETECTION



Rep	TX	valeur	Remarques
DET1		Supp 2x4	sens (encoche)
DET2		NE602	sens (encoche ou point)
DET3		220uH	
DET4		0,1uF	
DET5		0,1uF	
DET6		270pF	150pF + 120 pF
DET7		47pF	
DET8		Quartz 4,915	
DET9		mandrin 5mm	60sp 2/10 + noyau
DET10		0,22uF	
DET11		10nF	
DET12		6,8kΩ	
DET13		10nF	
DET14		0,22uF	
DET15		10nF	
DET16	*	Relais 2RT	
DET17	*	22nF	
DET18	*	1N4148	sens (bague noire)

# Fiche n°4 (suite)

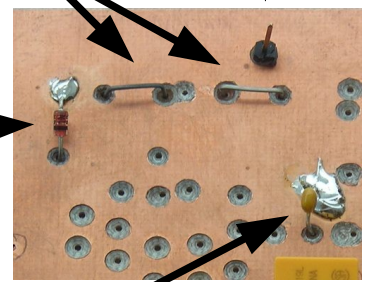


+ 3 picots isolés  
 - pour la self DET9 : bobiner 60 spires fil 2/10  
 - DET2 sur DET1 : point ou encoche à droite

DET11 (103)  
 DET7 (47j)  
 DET6  
 2 condensateurs en parallèle (121 et 151)

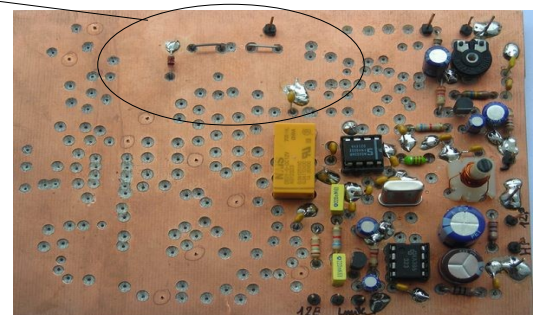
2 fils de jonction  
 + 12E

DET18  
 Bague noire en bas



DET17 (223)

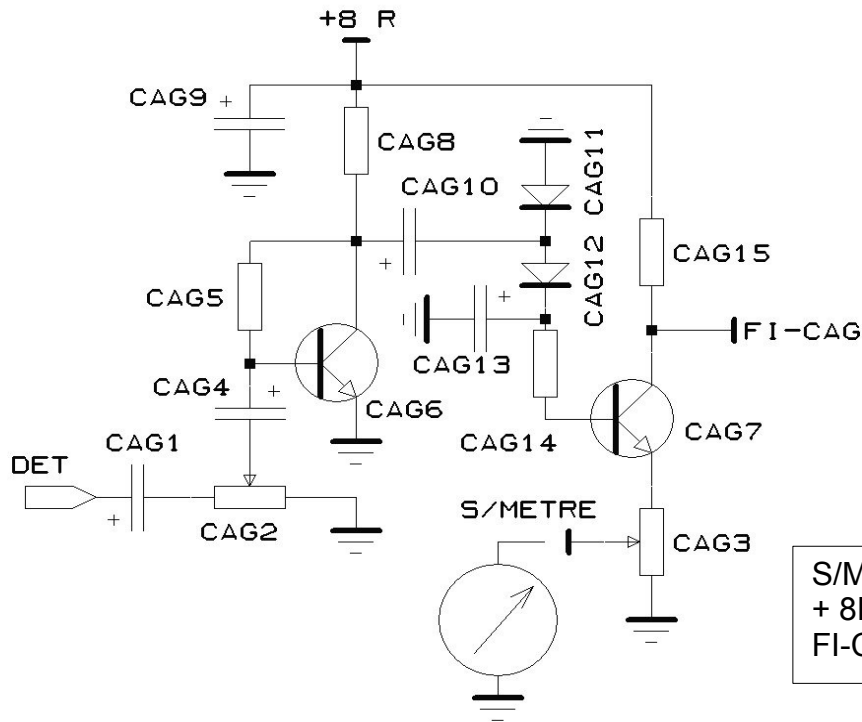
Mise à jour le 12/01/2011



# TRX SAVOY fiche n° 5

## Soudage partie contrôle automatique de gain CAG

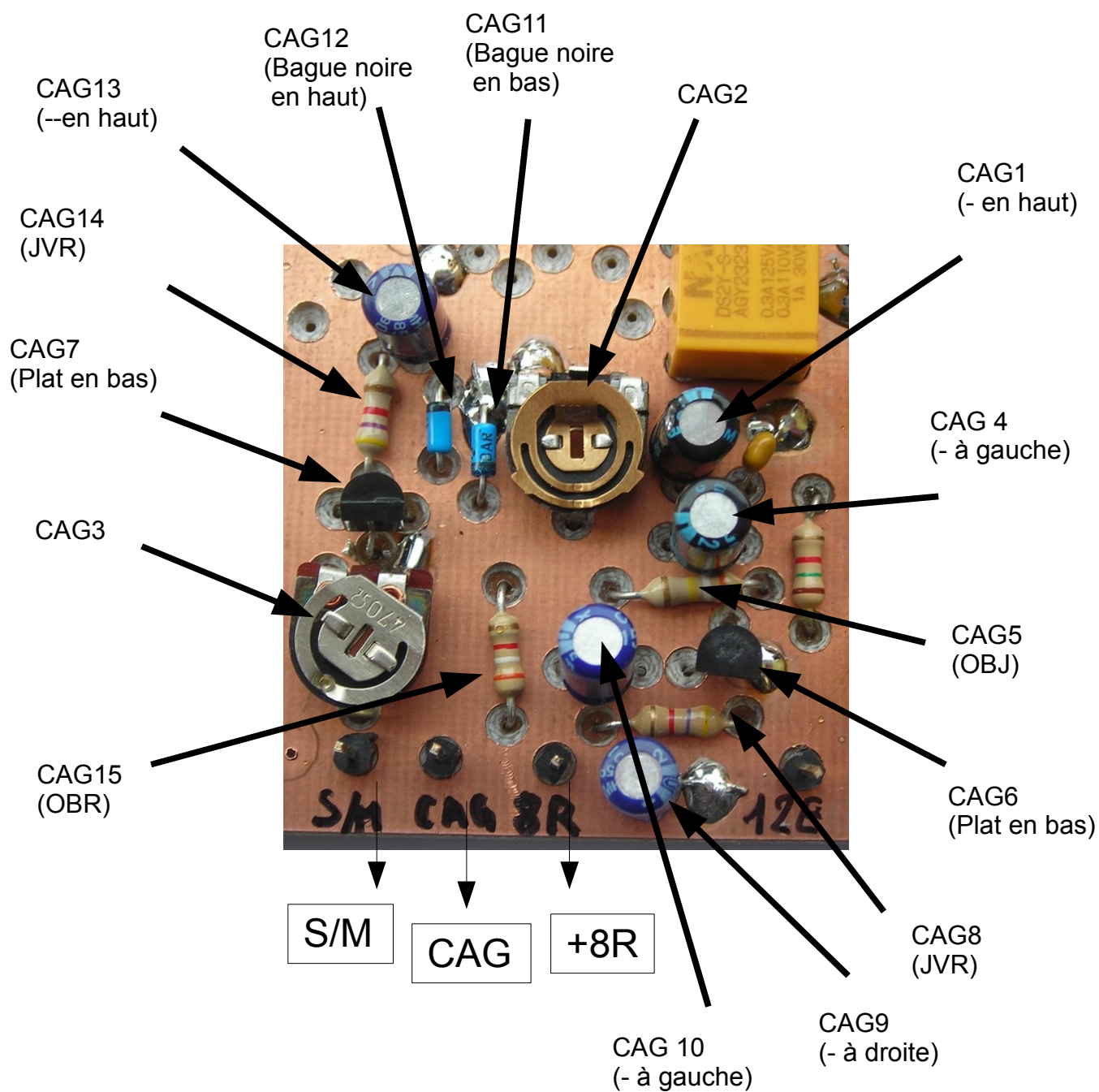
CAG : CONTROLE AUTOMATIQUE DE GAIN



S/M = sortie s/mètre  
 + 8R = 8v régulés réception  
 FI-CAG = commande de la FI

Rep	TX	valeur	Remarques
CAG1		2,2uF	sens
CAG2		22kΩ aj.	
CAG3		470Ω aj.	
CAG4		2,2uF	sens
CAG5		390kΩ	
CAG6		BC547C	ou équivalent en c
CAG7		2N2222	
CAG8		4,7kΩ	
CAG9		47uF	sens
CAG10		4,7uF	sens
CAG11		BAR28	ou diode ge
CAG12		BAR28	ou diode ge
CAG13		47uF	sens
CAG14		4,7kΩ	
CAG15		3,9kΩ	

## Fiche n°5 - 2 (suite)



+ 3 picots isolés

-attention de bien former les pattes des composants pour éviter les contacts parasites avec la masse.