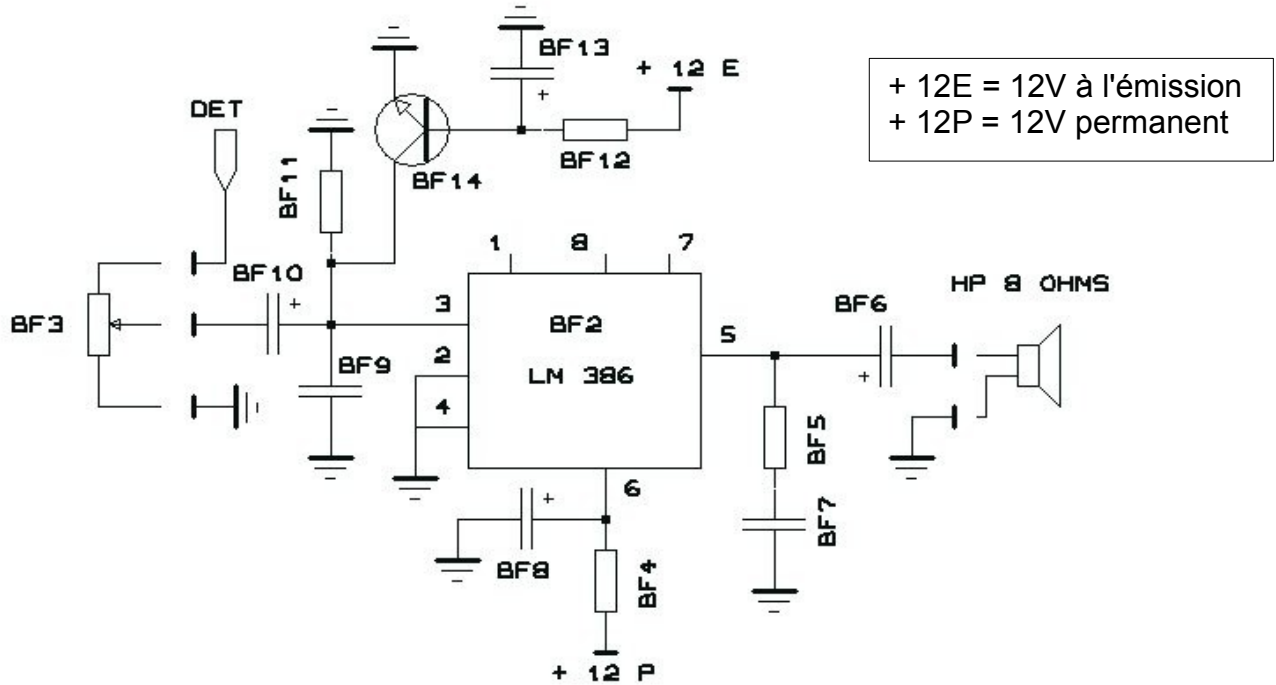


TRX SAVOY fiche n° 2

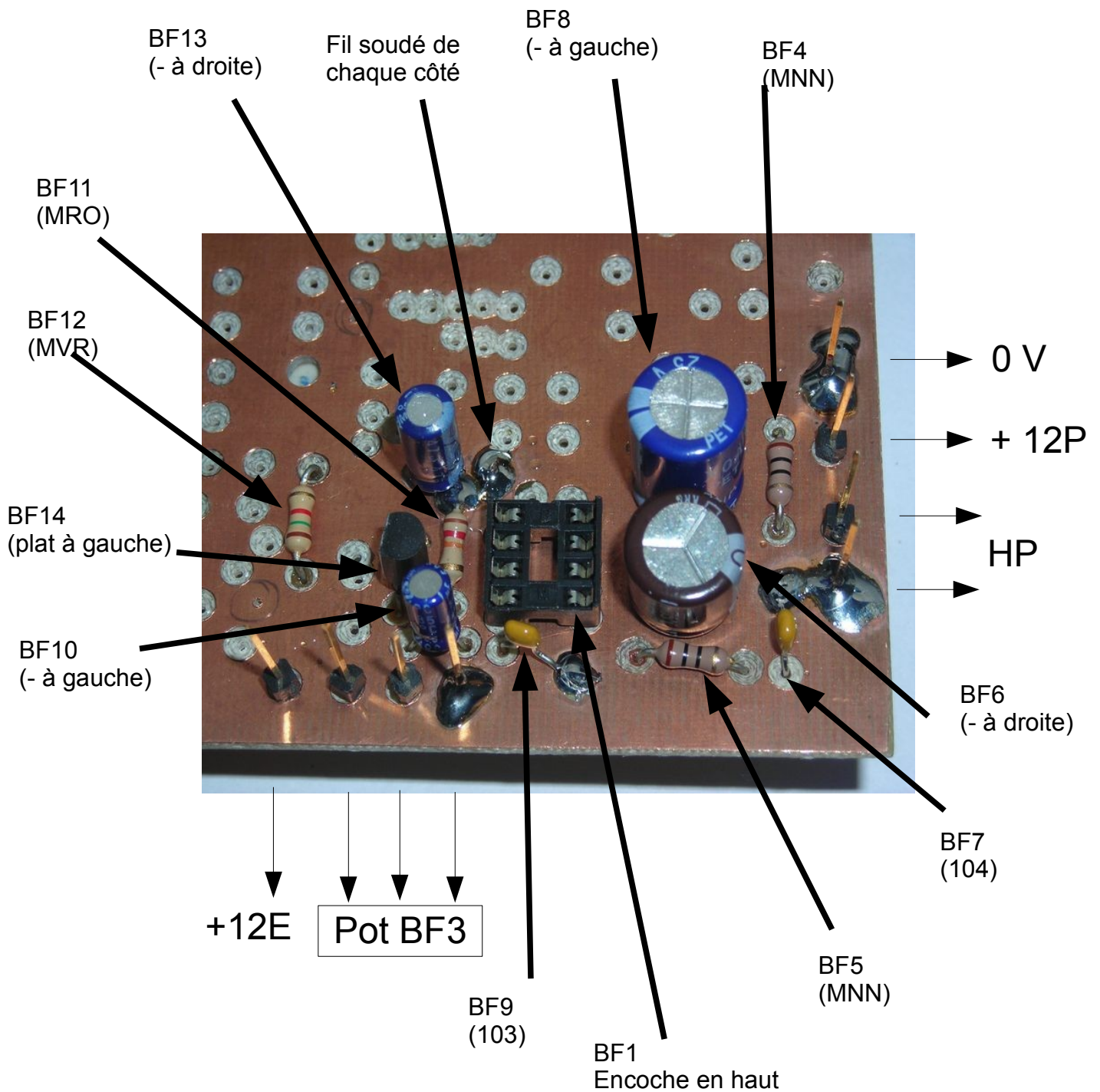
Soudage module Amplificateur basse fréquence **BF**

BF : AMPLIFICATEUR BASSE FREQUENCE



Rep	TX	valeur	Remarques
BF1		supp 2x4	Encoche pour le sens
BF2		LM386	Encoche ou point pour le sens
BF3		pot 10kΩ log	À l'extérieur du CI
BF4		10Ω	
BF5		10Ω	
BF6		220uF	polarisé
BF7		0,1uF	
BF8		470uF	polarisé
BF9		10nF	
BF10		1uF	polarisé
BF11		12kΩ	
BF12	*	1,5kΩ	
BF13	*	47uF	polarisé
BF14	*	BC547	orientation

Fiche n°2 (suite)

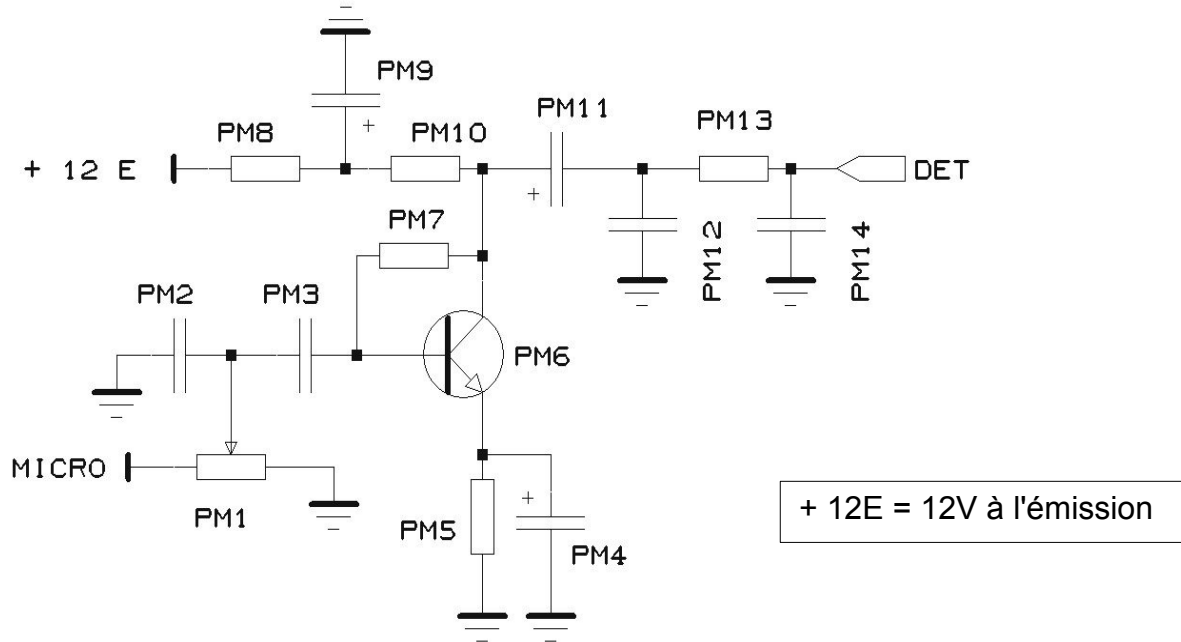


- 8 picots (dont 3 à la masse soudés dessus et dessous)
- BF2 sur le support, encoche ou point en haut

TRX SAVOY fiche n° 3

Soudage partie préamplificateur micro **PM**

PM : PREAMPLIFICATEUR MICRO



Rep	TX	valeur	Remarques
PM1	*	10kΩ aj.	
PM2	*	1nF	
PM3	*	0,1uF	
PM4	*	10uF	polarisé
PM5	*	1kΩ	
PM6	*	BC547b	sens (ou T équivalent en b)
PM7	*	560kΩ	
PM8	*	1kΩ	
PM9	*	100uF	Polarisé (ou 47uF)
PM10	*	3,3kΩ	
PM11	*	1uF	polarisé
PM12	*	10nF	
PM13	*	6,8kΩ	
PM14		10nF	

Fiche n°3 (suite)

- 3 picots (dont 1 à la masse soudé dessus et dessous)

